

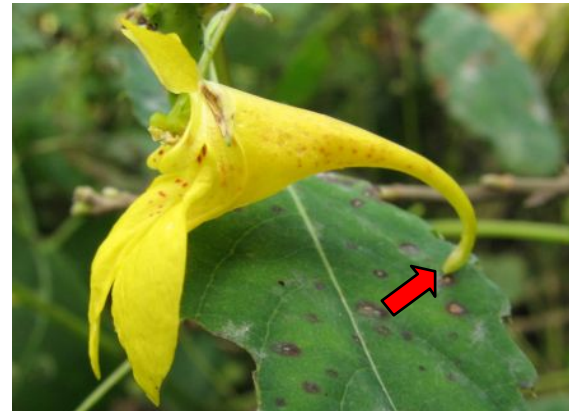


キツリフネ

(2007年9月25日 撮影)

8月下旬から9月下旬ごろに、林道沿いのあまり
日の当たらない場所でごくわずかに咲いています。
高さは30 c mから50 c mくらい。

「ツリフネソウ」と同じく、花の形が、花を飾る
時の道具（花器）の「釣り舟」というものに似てお
り、黄色の花であることからこの名前がつけました。



花の後ろの方の「距」という部分が丸くならないのがキツリフネ。



花の後ろの方の「距」という部分が丸くなるのがツリフネソウ。