



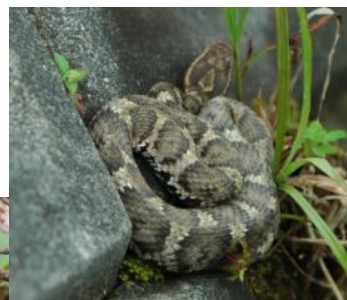
マムシグサ

(2004年6月1日 撮影)

5月中旬から6月下旬にかけて、林の中のあまり日の当たらない場所でよく見かけます。

高さは50 c mほど。変わった形をしています。この形がヘビが鎌首をもたげている様子に見え、また、茎(葉のさや)の様子がマムシの様様に似ているところから、この名がつけました。

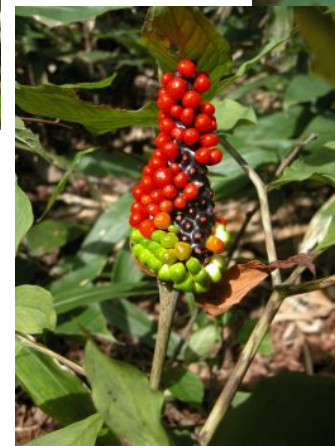
毒草であり、食べると口や胃が炎症するほか、激しい下痢や嘔吐を引き起こします。



マムシ



葉のさやの様様。



実。10月初旬



実。7月下旬